

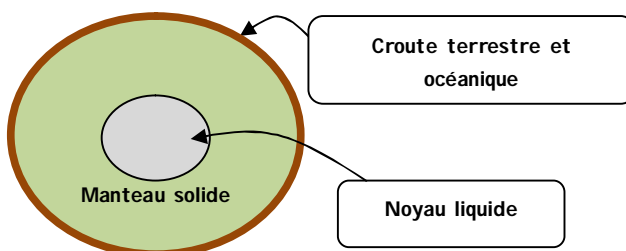
Une hypothèse ancienne longtemps rejetée par les scientifiques

1 Des continents dérivants à la surface du globe

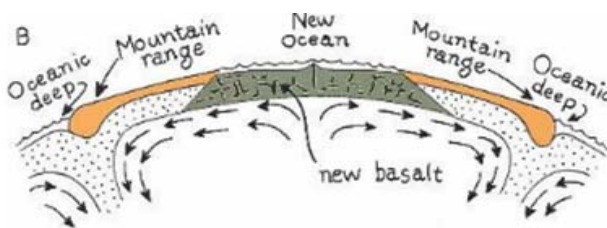


- 1912 Wegener. Hypothèse de la dérive des continents.
- 1923 Gutenberg. La terre est jusqu'au noyau solide, la dérive des continents impossible.
- 1929 Holmes. Des mouvements de convection du manteau à l'origine de la dérive.

2 Des études sismiques à l'origine du rejet de cette théorie

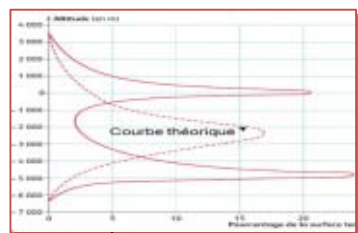


3 Une tentative intéressante d'explication

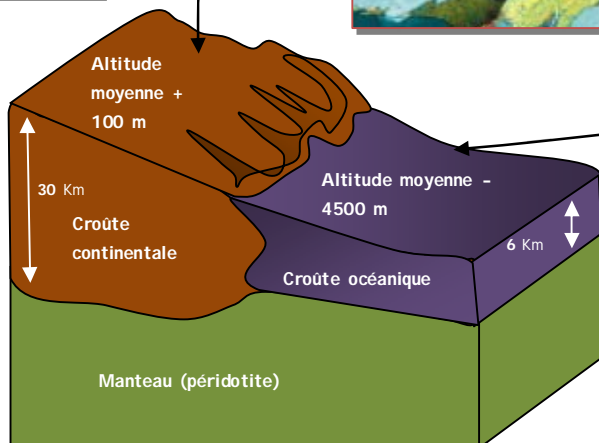
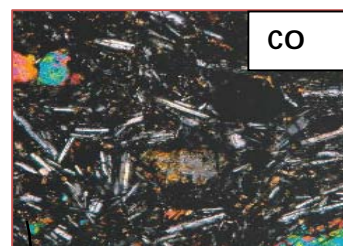
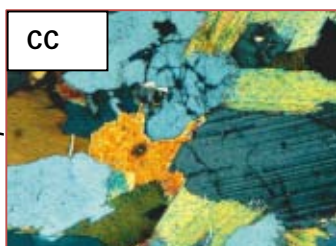


Une donnée importante, utilisée par Wegener et éclairée par les connaissances actuelles

Wegener : une distribution bimodale des altitudes terrestres



La mise en évidence des deux types de croûtes terrestres



○ CC = Croûte continentale (granite)

○ CO = Croûte océanique (basalte et gabbro)